



НИЖЕГОРОДОБГАЗ СЕРВИС
КОМПЛЕКС РАБОТ ПО ГАЗИФИКАЦИИ

606440, Нижегородская область, г. Бор, ш. Стеклозаводское, дом 4, помещение пб,
кабинет 4

**Проект планировки и межевания территории в границах Почтового
съезда, улицы Сергиевской, Урожайного переуллка в Нижегородском
районе города Нижнего Новгорода**

Раздел 4. Основная часть (утверждаемая) проекта планировки и межевания
территории. Проект межевания территории
Пояснительная записка

Нижний Новгород – 2021

Общество с ограниченной ответственностью «НижегородОблГаз Сервис»




НИЖЕГОРОДОБГАЗ СЕРВИС
КОМПЛЕКС РАБОТ ПО ГАЗИФИКАЦИИ

606440, Нижегородская область, г. Бор, ш. Стеклозаводское, дом 4, помещение пб,
кабинет 4

**Проект планировки и межевания территории в границах Почтового
съезда, улицы Сергиевской, Урожайного переуллка в Нижегородском
районе города Нижнего Новгорода**

Раздел 4. Основная часть (утверждаемая) проекта планировки и межевания
территории. Проект межевания территории
Пояснительная записка

Генеральный директор
ООО «НижегородОблГаз Сервис»


/Уткин И.А.
М. П.

Нижний Новгород – 2021

СОСТАВ ПРОЕКТА

Раздел 1.	Основная часть (утверждаемая) проекта планировки и межевания территории. Проект планировки территории. Графическая часть
Раздел 2.	Основная часть (утверждаемая) проекта планировки и межевания территории. Проект планировки территории. Пояснительная записка
Раздел 3.	Основная часть (утверждаемая) проекта планировки и межевания территории. Проект межевания территории. Графическая часть
Раздел 4.	Основная часть (утверждаемая) проекта планировки и межевания территории. Проект межевания территории. Пояснительная записка
Раздел 5.	Материалы по обоснованию проекта планировки и межевания территории. Проект планировки территории. Графическая часть
Раздел 6.	Материалы по обоснованию проекта планировки и межевания территории. Проект планировки территории. Пояснительная записка
Раздел 7.	Материалы по обоснованию проекта планировки и межевания территории. Проект межевания территории. Графическая часть
Раздел 8.	Материалы по обоснованию проекта планировки и межевания территории. Проект межевания территории. Пояснительная записка

СОДЕРЖАНИЕ

ОБЩИЕ ПОЛОЖЕНИЯ	5
РАЗДЕЛ 1. ПЕРЕЧЕНЬ И СВЕДЕНИЯ О ПЛОЩАДИ ОБРАЗУЕМЫХ ЗЕМЕЛЬНЫХ УЧАСТКОВ И СПОСОБЫ ИХ ОБРАЗОВАНИЯ. ВИД РАЗРЕШЕННОГО ИСПОЛЬЗОВАНИЯ ОБРАЗУЕМЫХ ЗЕМЕЛЬНЫХ УЧАСТКОВ	5
РАЗДЕЛ 2. ПЕРЕЧЕНЬ И СВЕДЕНИЯ О ПЛОЩАДИ ОБРАЗУЕМЫХ ЗЕМЕЛЬНЫХ УЧАСТКОВ, КОТОРЫЕ БУДУТ ОТНЕСЕНЫ К ТЕРРИТОРИЯМ ОБЩЕГО ПОЛЬЗОВАНИЯ ИЛИ ИМУЩЕСТВУ ОБЩЕГО ПОЛЬЗОВАНИЯ, В ТОМ ЧИСЛЕ В ОТНОШЕНИИ КОТОРЫХ ПРЕДПОЛАГАЮТСЯ РЕЗЕРВИРОВАНИЕ И (ИЛИ) ИЗЪЯТИЕ ДЛЯ ГОСУДАРСТВЕННЫХ ИЛИ МУНИЦИПАЛЬНЫХ НУЖД	6
РАЗДЕЛ 3. СВЕДЕНИЯ О ГРАНИЦАХ ТЕРРИТОРИИ, В ОТНОШЕНИИ КОТОРОЙ УТВЕРЖДЕН ПРОЕКТ МЕЖЕВАНИЯ, СОДЕРЖАЩИЙ ПЕРЕЧЕНЬ КООРДИНАТ ХАРАКТЕРНЫХ ТОЧЕК ЭТИХ ГРАНИЦ	7

ОБЩИЕ ПОЛОЖЕНИЯ

Проект планировки и межевания территории разработан проектной организацией ООО «НижегородОблГаз Сервис» по заказу почетного консула республики Мальта в Нижнем Новгороде Зайцева Олега Николаевича на территорию площадью 2,98 га в целях изменения элементов планировочной структуры (красных линий), границ территорий общего пользования, определения местоположения земельного участка на котором расположен объект капитального строительства - нежилое здание по адресу: Нижегородская область, г. Нижний Новгород, Нижегородский район, Почтовый съезд, д. 17 (кадастровый номер 52:18:0060038:43).

РАЗДЕЛ 1. ПЕРЕЧЕНЬ И СВЕДЕНИЯ О ПЛОЩАДИ ОБРАЗУЕМЫХ ЗЕМЕЛЬНЫХ УЧАСТКОВ И СПОСОБЫ ИХ ОБРАЗОВАНИЯ. ВИД РАЗРЕШЕННОГО ИСПОЛЬЗОВАНИЯ ОБРАЗУЕМЫХ ЗЕМЕЛЬНЫХ УЧАСТКОВ

Проектом предусматривается образование земельных участков в два этапа.

Экспликация земельных участков, образуемых в первом этапе представлена в таблице 1.

Таблица 1 - Экспликация земельных участков, образуемых в первом этапе

Условный номер образуемого земельного участка	Вид разрешенного использования образуемого земельного участка	Площадь образуемого земельного участка, кв.м.	Способ образования земельного участка	Адрес образуемого земельного участка
I этап				
1	Общественное управление (3.8)	830	Перераспределение земельного участка с кадастровым номером 52:18:0060038:21 и земель, государственная собственность на которые не разграничена	Нижегородская область, городской округ город Нижний Новгород, город Нижний Новгород, улица Почтовый Съезд, дом 17

Экспликация земельных участков, образуемых во втором этапе представлена в таблице 2.

Таблица 2 - Экспликация земельных участков, образуемых во втором этапе

Условный номер образуемого земельного участка	Вид разрешенного использования образуемого земельного участка	Площадь образуемого земельного участка, кв.м.	Способ образования земельного участка	Адрес образуемого земельного участка
II этап				
2	Среднеэтажная жилая застройка (2.5)	3230	Перераспределение земельных участков с кадастровыми номерами 52:18:0060038:14, 52:18:0060038:12 и земель, государственная собственность на которые не разграничена	Нижегородская область, городской округ город Нижний Новгород, город Нижний Новгород, улица Почтовый Съезд, дом 15а

РАЗДЕЛ 2. ПЕРЕЧЕНЬ И СВЕДЕНИЯ О ПЛОЩАДИ ОБРАЗУЕМЫХ ЗЕМЕЛЬНЫХ УЧАСТКОВ, КОТОРЫЕ БУДУТ ОТНЕСЕНЫ К ТЕРРИТОРИЯМ ОБЩЕГО ПОЛЬЗОВАНИЯ ИЛИ ИМУЩЕСТВУ ОБЩЕГО ПОЛЬЗОВАНИЯ, В ТОМ ЧИСЛЕ В ОТНОШЕНИИ КОТОРЫХ ПРЕДПОЛАГАЮТСЯ РЕЗЕРВИРОВАНИЕ И (ИЛИ) ИЗЪЯТИЕ ДЛЯ ГОСУДАРСТВЕННЫХ ИЛИ МУНИЦИПАЛЬНЫХ НУЖД

Проектом межевания территории не предусматривается образование земельных участков, которые будут отнесены к территориям или имуществу общего пользования, в том числе в отношении которых предполагается резервирование и (или) изъятие для государственных или муниципальных нужд.

РАЗДЕЛ 3. СВЕДЕНИЯ О ГРАНИЦАХ ТЕРРИТОРИИ, В ОТНОШЕНИИ КОТОРОЙ УТВЕРЖДЕН ПРОЕКТ МЕЖЕВАНИЯ, СОДЕРЖАЩИЕ ПЕРЕЧЕНЬ КООРДИНАТ ХАРАКТЕРНЫХ ТОЧЕК ЭТИХ ГРАНИЦ

Схема границ разработки проекта межевания территории представлена ниже.

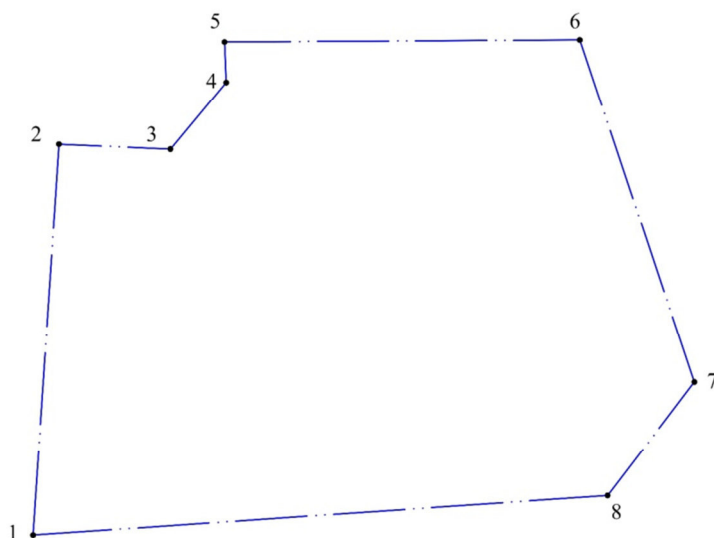


Рисунок 1 - Схема границ разработки проекта межевания территории

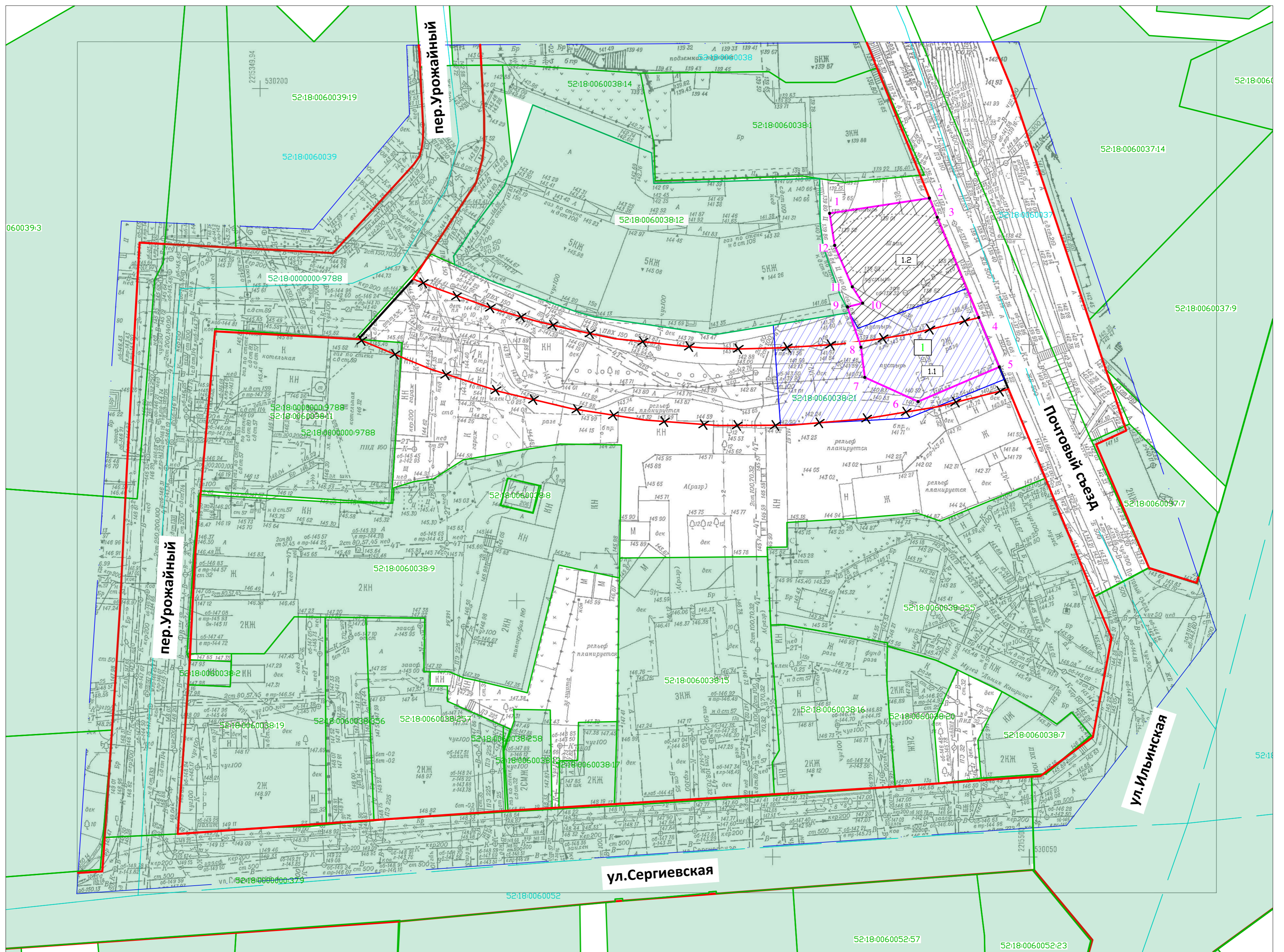
Перечень координат характерных точек границ территории, в отношении которой утвержден проект межевания (система координат - МСК-52) представлен в таблице 3.

Таблица 3 - Перечень координат характерных точек границ территории, в отношении которой утвержден проект межевания

Обозначение характерных точек	Координаты, м	
	Х	У
1	530042,82	2215314,17
2	530174,25	2215322,88
3	530172,62	2215360,37
4	530194,99	2215379,14
5	530208,57	2215378,59
6	530209,26	2215498,08
7	530094,34	2215536,64
8	530056,15	2215507,45
1	530042,82	2215314,17

СОДЕРЖАНИЕ

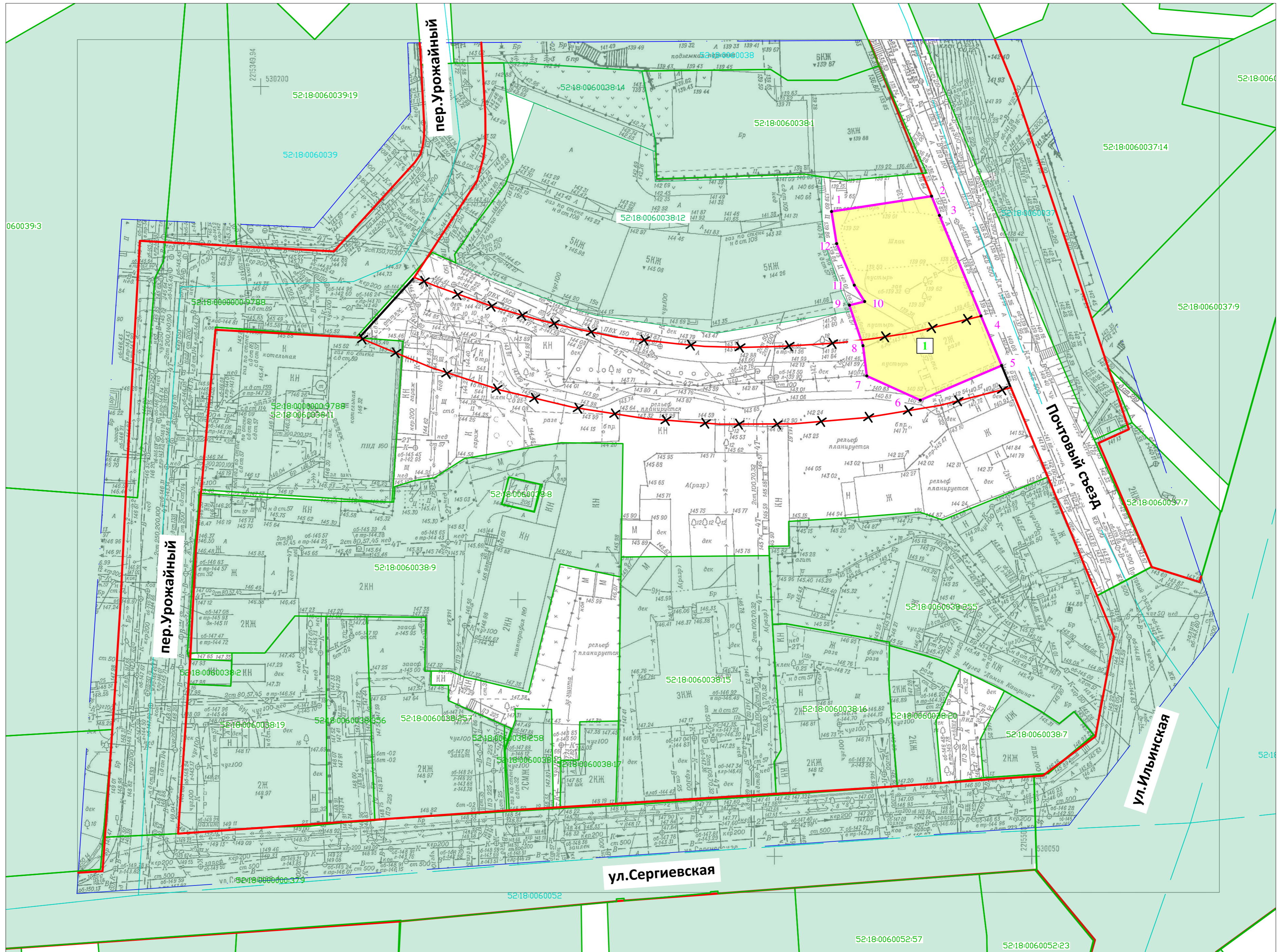
Раздел 3	Основная часть (утверждаемая) проекта планировки и межевания территории. Проект межевания территории. Графическая часть	
	Чертеж межевания территории с указанием границ образуемых и изменяемых земельных участков (1 этап)	Масштаб 1:500
	Чертеж межевания территории с указанием границ образуемых земельных участков (1 этап)	Масштаб 1:500
	Чертеж межевания территории с указанием границ образуемых и изменяемых земельных участков (2 этап)	Масштаб 1:500
	Чертеж межевания территории с указанием границ образуемых земельных участков (2 этап)	Масштаб 1:500



Условные обозначения:

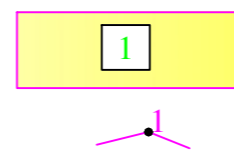
Экспликация образуемых и изменяемых земельных участков					
Условный номер образуемого земельного участка	Вид разрешенного использования образуемого земельного участка	Площадь образуемого земельного участка, кв.м.	Условный номер изменяемого земельного участка	Состав образуемых земельных участков	Площадь изменяемого земельного участка, кв.м.
1	Общественное управление (3.8)	830	1.1	Земельный участок с к.н. 52:18:0060038:21 (под нежилым зданием)	389
			1.2	Земли, государственная собственность на которые не разграничена	441

- граница подготовки проекта планировки и межевания территории
- границы земельных участков, учтенных в ЕГРН
- 52:18:0080048:50 - кадастровый номер земельного участка
- существующие красные линии
- отменяемые красные линии
- устанавливаемые красные линии
- ул. Ильинская - наименование жилых улиц местного значения
- граница кадастрового квартала
- образуемый земельный участок и его условный номер
- поворотные точки границы образуемого земельного участка
- обозначение земельного участка, участвующего в перераспределении, подлежащего снятию с кадастрового учета
- земли, государственная собственность на которую не разграничена



Условные обозначения:

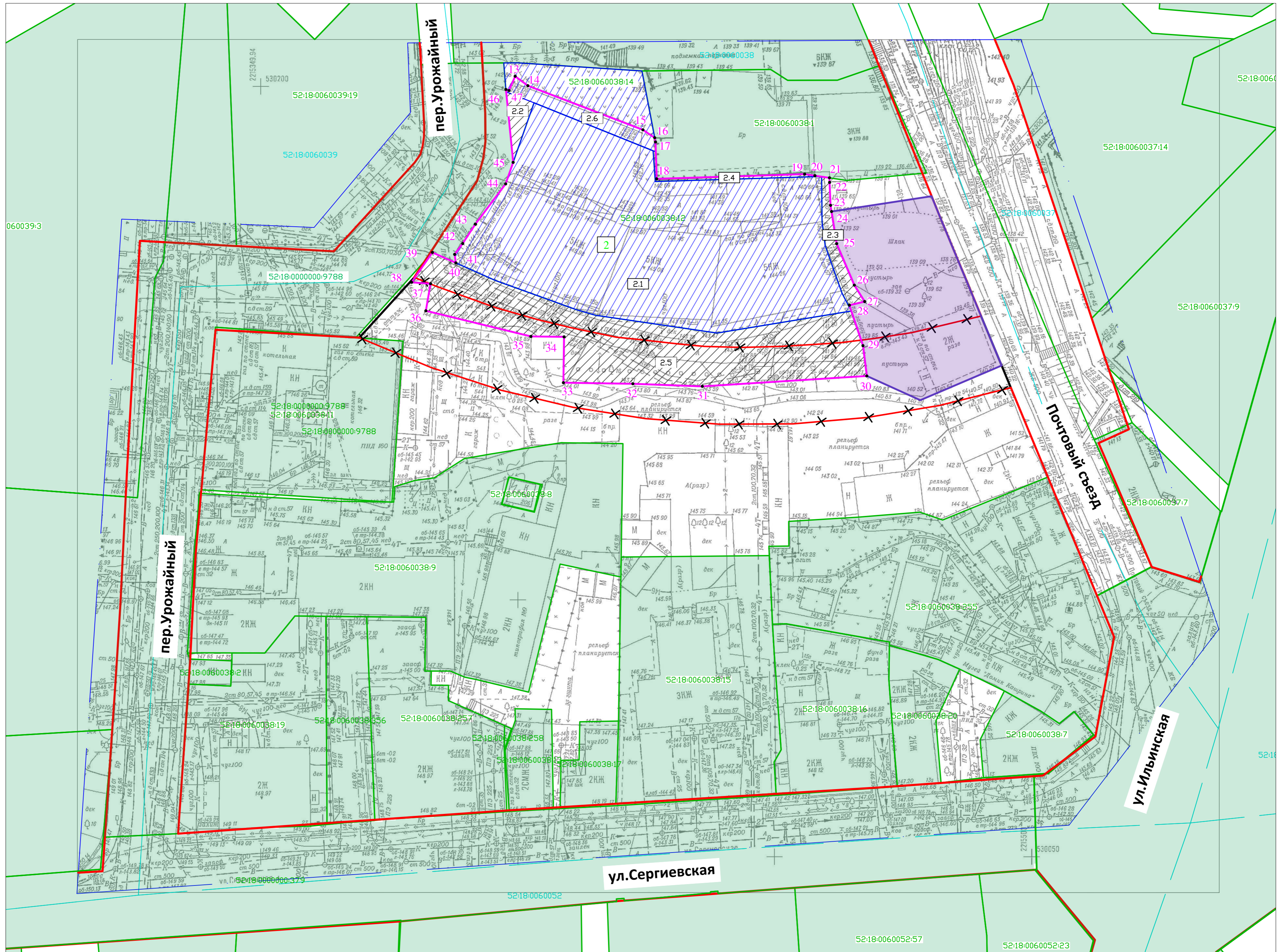
- граница подготовки проекта планировки и межевания территории
- границы земельных участков, учтенных в ЕГРН
- 52:18:0080048:50 - кадастровый номер земельного участка
- существующие красные линии
- ✕ - отменяемые красные линии
- устанавливаемые красные линии
- ул. Ильинская - наименование жилых улицы местного значения
- - - граница кадастрового квартала



- 1 - образуемый земельный участок и его условный номер
- ✕ - поворотные точки границы образуемого земельного участка

Экспликация образуемых земельных участков

Условный номер образуемого земельного участка	Вид разрешенного использования образуемого земельного участка	Площадь образуемого земельного участка, кв.м.	Адрес образуемого земельного участка
1	Общественное управление (3.8)	830	Нижегородская область, городской округ город Нижний Новгород, город Нижний Новгород, улица Почтовый Съезд, дом 17

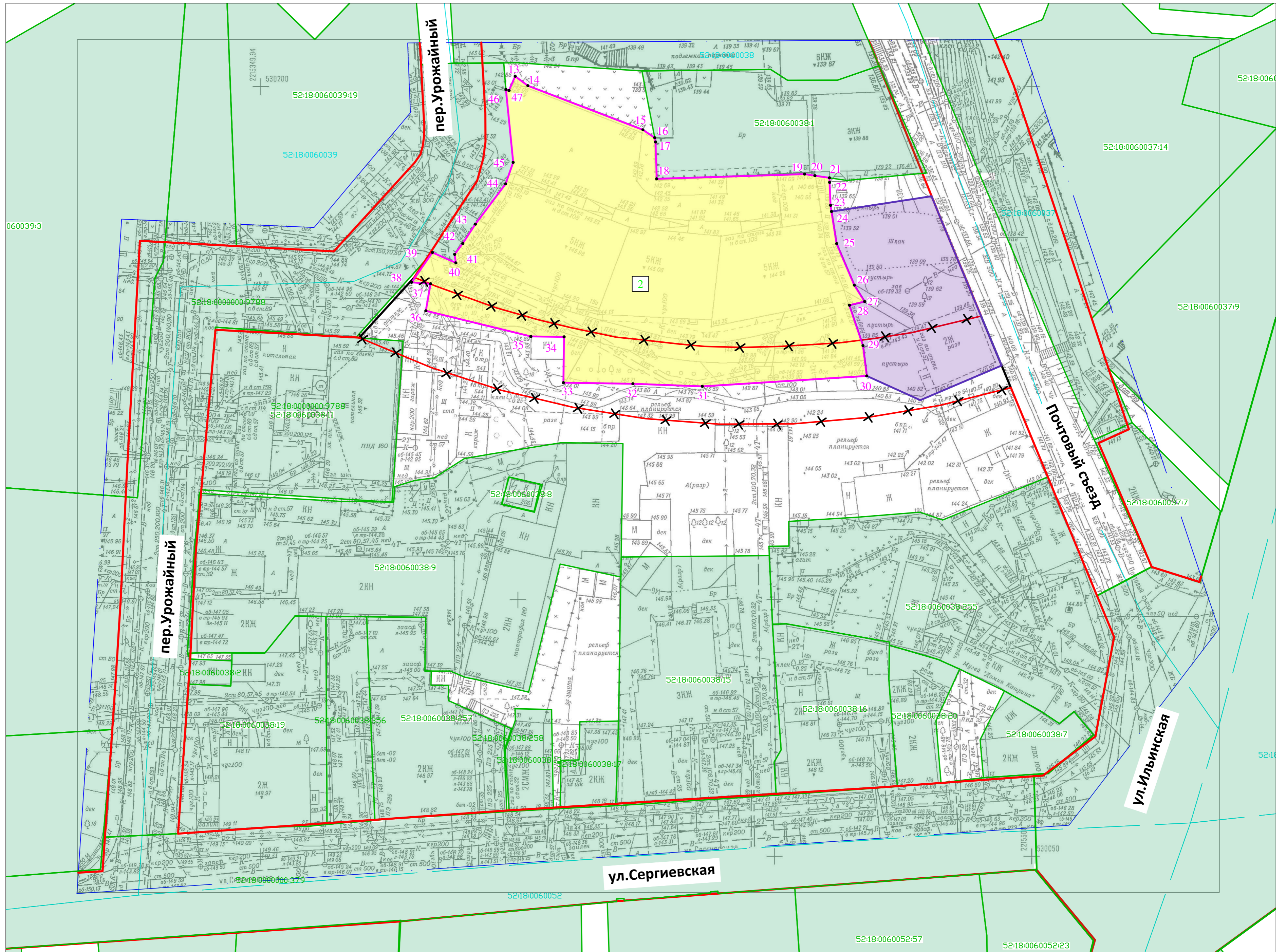


Условные обозначения:

- граница подготовки проекта планировки и межевания территории
- границы земельных участков, учтенных в ЕГРН
- 52:18:0080048:50 - кадастровый номер земельного участка
- существующие красные линии
- отменяемые красные линии
- устанавливаемые красные линии
- наименование жилых улиц местного значения
- граница кадастрового квартала
- образуемый земельный участок и его условный номер
- поворотные точки границы образуемого земельного участка
- обозначение земельного участка, участвующего в перераспределении, подлежащего снятию с кадастрового учета
- земли, государственная собственность на которые не разграничена
- обозначение земельного участка, образованного в 1 этапе

Экспликация образуемых и изменяемых земельных участков

Условный номер образуемого земельного участка	Вид разрешенного использования образуемого земельного участка	Площадь образуемого земельного участка, кв.м.	Условный номер изменяемого земельного участка	Состав образуемых земельных участков	Площадь изменяемого земельного участка, кв.м.
2	Среднеэтажная жилая застройка (2.5)	3230	2.1	Земельный участок с к.н. 52:18:0060038:12 (Под жилой дом с придомовой территорией)	2087
			2.2	Земли, государственная собственность на которые не разграничена	36
			2.3	Земли, государственная собственность на которые не разграничена	58
			2.4	Земли, государственная собственность на которые не разграничена	18
			2.5	Земли, государственная собственность на которые не разграничена	944
			2.6	Земельный участок с к.н. 52:18:0060038:14 (для размещения строительной техники и строительных материалов)	87



Условные обозначения:

- граница подготовки проекта планировки и межевания территории
- границы земельных участков, учтенных в ЕГРН
- кадастровый номер земельного участка
- существующие красные линии
- отменяемые красные линии
- устанавливаемые красные линии
- наименование жилых улицы местного значения
- граница кадастрового квартала

- образуемый земельный участок и его условный номер
- поворотные точки границы образуемого земельного участка
- обозначение земельного участка, образованного в I этапе

Экспликация образуемых земельных участков

Условный номер образуемого земельного участка	Вид разрешенного использования образуемого земельного участка	Площадь образуемого земельного участка, кв.м.	Адрес образуемого земельного участка
2	Среднеэтажная жилая застройка (2.5)	3230	Нижегородская область, городской округ город Нижний Новгород, город Нижний Новгород, улица Почтовый Съезд, дом 15а

Имя, Ф. И. О. Подпись, и дата

				ПМТ-2020-01		
				Проект межевания территории в границах Почтового съезда, улицы Сергиевской, Урожайного переулка в Нижегородском районе города Нижнего Новгорода		
Изм.	Кол. уч.	Лист	№ док.	Подпись	Дата	
Разработал	Лысца	Мироненко	06.2021			
Проверил	Мироненко		06.2021			
				Основная (утвержденная) часть Чертеж межевания территории с указанием границ образуемых земельных участков (2 этап)		Страница
				ПМ		Лист
				1		Листов
				1		
				М 1:500		
				ООО "НижегородОблГазСервис"		
				г. Нижний Новгород 2021 г.		
				Формат А2 (альбом)		